



# СЕРВЕР ПРОИЗВОДСТВЕННЫХ ОТЧЕТОВ INDUSOFT REPORT SERVER (I-RS)

## ОБЩИЕ СВЕДЕНИЯ

Оперативное получение достоверных отчетных документов — одна из главных задач внедрения и эксплуатации любой информационной системы.

Сервер производственных отчетов (также называемый InduSoft Report Server или I-RS) представляет собой полнофункциональное решение для организации корпоративной отчетности. Он содержит все необходимые инструменты для создания производственных отчетных документов и их оперативной доставки специалистам предприятия.

Отчетные документы создаются на основе шаблонов, разработанных в MS Excel. Использование макросов и программ на VBA позволяет создавать отчеты любой сложности.

Основным источником данных для отчетных документов служит PI-сервер OSIsoft. Доступ к данным PI-сервера осуществляется при помощи функционального модуля PI-Datalink, подключаемого в качестве надстройки к MS Excel. Если появляется необходимость в получении данных для отчетных документов из других источников, используются скрипты или соответствующие надстройки для MS Excel.

I-RS может выступать как самостоятельный продукт, а также интегрироваться с продуктами компании ИндаСофт (Сервер мнемосхем I-AVF, Ручной ввод данных по технологическим объектам I-MLS, Мониторинг отклонений процессов от регламента I-PDM, Учет движения сырья полуфабрикатов и товарной продукции по резервуарным паркам I-OMS, Расчет материальных балансов I-DRMS, Лабораторная информационная система I-LDS, Автоматизированная система контроля и учета энергетических ресурсов I-EMS) и другими приложениями посредством Web-интерфейсов.

## АРХИТЕКТУРА СИСТЕМЫ

Сервер производственных отчетов состоит из трех частей:

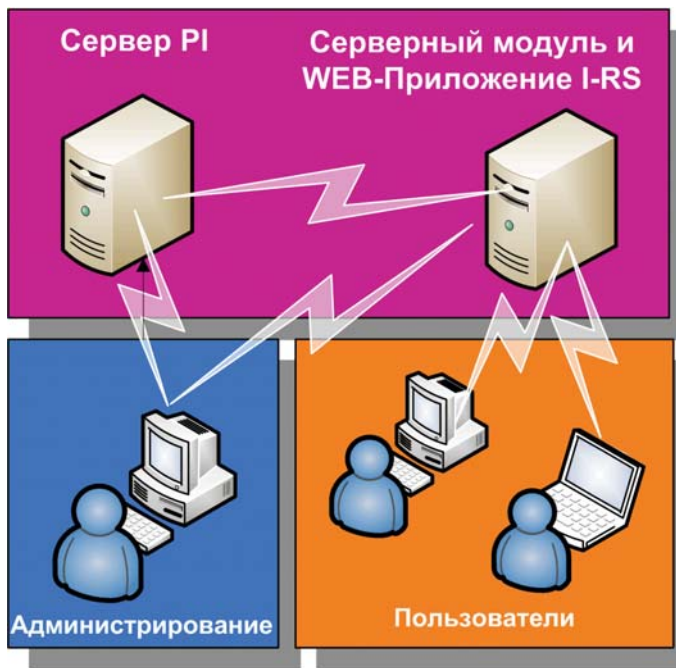
### Серверный модуль

- Производит обработку запросов, создание и хранение отчетных документов.
- Кэширование отчетов — хранение созданных отчетов.
- Учет запросов на создание отчетов.
- Авторизация пользователей.

Сервер производственных отчетов (InduSoft Report Server или I-RS) представляет собой полнофункциональное решение для организации корпоративной отчетности, содержащее все инструменты для создания и доставки отчетных документов, предназначен для оперативного обеспечения специалистов предприятия производственными отчетными документами.



**ИНДАСОФТ**



**Web-приложение**

- Позволяет запрашивать отчеты и вводить исходные данные для формирования отчетов.
- Позволяет просматривать отчетные документы.

**Приложение для администрирования**

- Позволяет производить настройку серверного модуля и параметров отчетных форм.
- Производит фиксацию отчетных форм на момент редактирования шаблона отчета.

Серверный модуль системы работает под управлением MS Windows 2000/2003/XP/2008 и выше. Web-приложение работает под управлением Internet Information Services (IIS) версий 5 и выше.

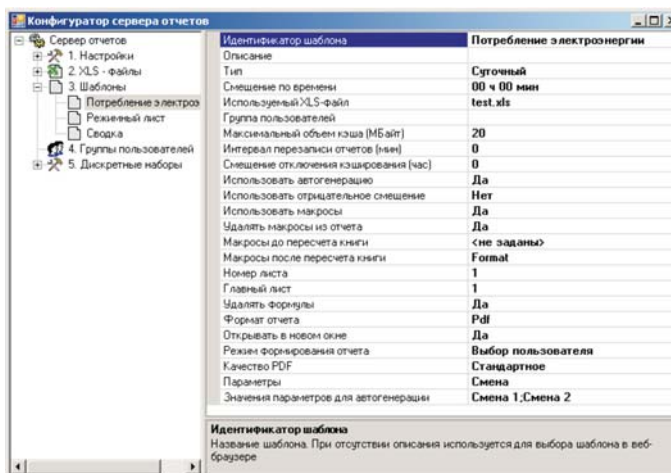
На стороне пользователей сервер производственных отчетов использует Web-обозреватель MS Internet Explorer (версий 6.0 и выше).

**ФУНКЦИОНАЛЬНЫЕ ВОЗМОЖНОСТИ**

- Возможность просмотра отчетных документов при помощи только интернет-браузера MS Internet Explorer.
- Поддерживаемые выходные форматы отчетных документов: html, pdf, xls.
- Авторизация пользователей с использованием учетных записей PI-сервер.
- Разграничение прав доступа к отчетным документам и предоставление списка отчетных документов согласно правам доступа. Разграничение прав производится на основе того, к какой группе пользователей PI-сервера относится авторизованный пользователь. Группы пользователей настраиваются в приложении администрирования.
- Гибкая настройка временных интервалов для отчетных документов: "Суточный", "Месячный", "Годичный", "Произвольный", "Точное время", "Без запроса времени", также существует возможность настройки смещения временных интервалов.
- Возможность настройки произвольных дополнительных параметров, а так же дополнительных параметров, организованных в виде списка и их значений по умолчанию, используемых при генерации отчетного документа. Часто при генерации отчетного документа кроме временного интервала возникает необходимость получить от пользователя дополнительные уточняющие данные для генерации отчета, например, параметры для фильтрации данных в готовом отчете. В процессе запроса отчета пользователю ему будет предложено указать значения этих параметров.
- Возможность настройки списков значений дополнительных параметров, используемых при создании отчетных документов по расписанию.

- Хранение созданных отчетных документов на сервере. Позволяет значительно снизить нагрузку на PI-сервер при последующих обращениях, поскольку повторного формирования отчетного документа в этом случае не происходит — пользователю возвращается созданный ранее отчетный документ. Также пользователю предоставляется возможность выбора: получить готовый отчетный документ, либо создать его заново.
- Возможность задания ограничения по объему для хранения на сервере отчетных документов — при превышении заданного объема происходит удаление наиболее старых по времени создания отчетных документов.
- Создание отчетных документов по расписанию. Позволяет автоматически формировать отчетные документы в определенное время. Созданные отчеты сохраняются на сервере, таким образом, при запросе пользователем отчетного документа, ему предоставляется уже готовый отчет. Данная функция дает возможность распределить нагрузку на PI-сервер во времени и снизить нагрузку на сервер отчетов.
- Возможность выполнения макросов или программ на VBA, содержащихся в исходных шаблонах, до или после создания отчетного документа.
- Возможность использования многостраничных шаблонов при создании отчетных документов.
- Ограничение диапазона для страниц шаблона, выводимых в готовом отчетном документе.
- Хранение настроек шаблонов отчетных документов в виде XML описания.
- Удаленное администрирование. В состав программного продукта входит программа администрирования сервера отчетов, позволяющая производить настройку параметров сервера отчетов, а также редактирование шаблонов и их параметров с любого компьютера сети. Кроме того, существует возможность тестирования разработанных шаблонов непосредственно из программы администрирования.
- Интеграция с PI-ProcessBook и PI-ActiveView — клиентский модуль сервера отчетов позволяет встраивать вызов отчетов из PI-Process Book или PI-Active View, путем добавления стандартной кнопки либо html-ссылки, что значительно упрощает разработку интерфейса пользователя.

**Приложение для администрирования сервера отчетов**



**СЕРВЕР ПРОИЗВОДСТВЕННЫХ ОТЧЕТОВ ВНЕДРЕН НА ПРЕДПРИЯТИЯХ:**

АО "ORLEN Lietuva", АО "Казцинк", ЗАО "ТАИФ-НК", МГУП "Мосводоканал", ОАО "Аммофос", ОАО "Комбинат "Магнит", ОАО "Куйбышевский НПЗ", ОАО "Минеральные удобрения", ОАО "НГХК", ОАО "НОВАТЭК", ОАО "Новокузнецкий МК", ОАО "Новокуйбышевский НПЗ", ОАО "Салаватфторсинтез", ОАО "Саратовский НПЗ", ОАО "Северсталь", ОАО "ГазпромНефть-Ноябрьскнефтегаз", ОАО "ГазпромНефть-ОНПЗ", ОАО "ТНК-ВР Менеджмент", ОАО АХК "ВНИИМЕТМАШ", ООО "Кироврегионгаз", ООО "Пермгаз-нергосервис-ПМ", ООО "РН-Краснодарнефтегаз", ЗАО "Ванкорнефть", ОАО "АНХК", ОАО "Московский НПЗ", ОАО "Уралкалий", ОАО "ГМК "Норильский Никель", ООО "Николаевский Глиноземный Завод", ЗАО "ЛИНИК".