



СЕРВЕР МНЕМОСХЕМ

INDUSOFT ACTIVE VIEW FRAMEWORK (I-AVF)

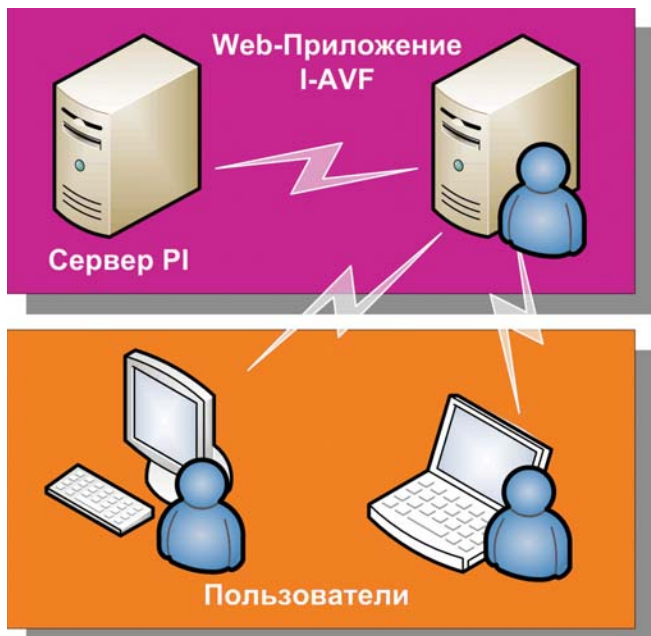
ОБЩИЕ СВЕДЕНИЯ

На базе Web-сервера и ActiveX компонента PI ActiveView специалистами компании “ИндаСофт” была разработана централизованная система визуализации I-AVF (InduSoft Active View Framework — сервер мнемосхем). Она служит для обеспечения специалистов предприятий оперативной производственной информацией о состоянии технологических объектов, а также для интеграции в едином пользовательском интерфейсе результатов лабораторных исследований, показателей энергопотребления и состояния оборудования. Кроме того, I-AVF является инструментом для анализа архивной информации.

При работе с данными БД реального времени PI-сервер возникает необходимость в инструменте, позволяющем легко и быстро просматривать данные архивов реального времени в виде мнемосхем и создаваемых в них трендах. Такой инструмент существует — это ActiveX компонент PI Active View. Однако, на реальных производствах используются огромные массивы данных, и поэтому требуется очень большое количество специально создаваемых для отображения этих данных мнемосхем. Таким образом, помимо простого отображения данных на мнемосхемах, возникает необходимость и в упорядоченности самих этих мнемосхем. То же самое можно сказать и про многочисленные отчёты, формируемые с использованием программ MS Excel, PI Data Link и InduSoft Report Server.

Сервер мнемосхем I-AVF предназначен, в первую очередь, для создания упорядоченной структуры элементов отображения данных (мнемосхем и отчётов) в виде дерева объектов, соответствующего иерархии производства. Администраторам предоставляется возмож-

Сервер мнемосхем (InduSoft Active View Framework или I-AVF) разработан специалистами компании “ИндаСофт” для обеспечения сотрудников предприятий оперативной производственной информацией о состоянии технологических объектов, результатами лабораторных исследований, показателями энергопотребления, различными производственными показателями в едином пользовательском интерфейсе.



ность разграничивать права доступа пользователей к каждому элементу структуры путем сопоставления пользователей либо группам в PI System, либо пользователям из домена. Таким образом, обеспечивается ролевой доступ к элементам структуры.

АРХИТЕКТУРА СИСТЕМЫ

Сервер мнемосхем состоит из двух частей:

Web-приложение:

- Идентифицирует пользователя.
- Отображает данные о структуре производства.
- Предоставляет навигационное меню в виде дерева объектов и обеспечивает возможность навигации по нему.
- Предоставляет ролевой доступ к мнемосхемам и отчетным документам или Web-страницам.

Приложение-администратор:

- Позволяет предоставлять объекты производства в виде различной иерархий.
- Дает возможность устанавливать видимость того или иного объекта визуализации для пользователей PI System, включенных в ту или иную группу пользователей.
- Позволяет настраивать связь сервера мнемосхем с сервером отчетов I-RS.

Web-приложение работает под управлением MS Windows 2000/2003/XP/2008 и выше, и Internet Information Services (IIS) версий 5 и выше.

На стороне клиента сервер производственных отчетов использует Web-обозреватель MS Internet Explorer (версий 5.0 и выше) и ActiveX компонент программы PI-ActiveView.

ФУНКЦИОНАЛЬНЫЕ ВОЗМОЖНОСТИ

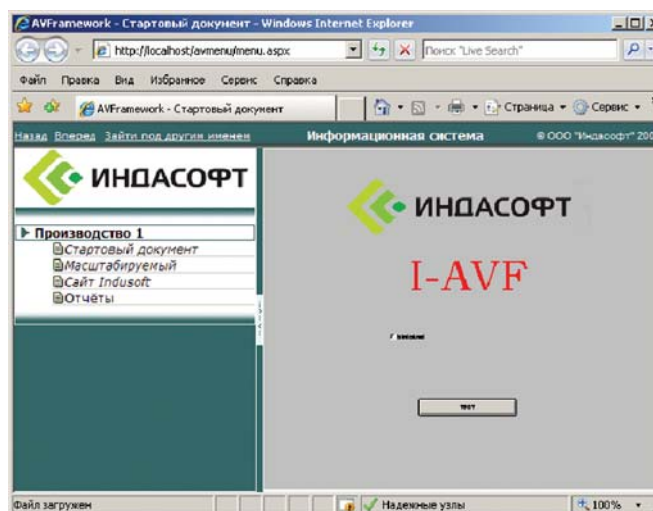
- Авторизация пользователей.
- Авторизация пользователей с использованием учетных записей домена.
- Гибкая настройка прав доступа к элементам структуры. Разграничение прав производится на основе того, к какой группе пользователей относится авторизованный пользователь. Группы пользователей берутся из таблицы пользователей PI-сервер.
- Представление документов с архивными данными и данными реального времени посредством ActiveX компонента PI Active View:

- Отображаемые документы предоставляются в виде упорядоченной древовидной структуры, соответствующей иерархии производства.
- Осуществляется удобная навигация между элементами просмотра данных: мнемосхемами, отчетными документами и Web-страницами.
- Представление отчетов:
 - Интеграция с сервером производственных отчетов Indusoft Report Server позволяет осуществлять доступ к отчетным документам.
- Возможность диагностики ошибок на этапе конфигурирования структуры производства.

СЕРВЕР МНЕМОСХЕМ ВНЕДРЕН НА ПРЕДПРИЯТИЯХ:

АО "Казцинк", ЗАО "Ванкорнефть", ЗАО "ЛИНИК", ЗАО "ТАИФ-НК", МГУП "Мосводоканал", ОАО "АНХК", ОАО "ВГОК", ОАО "Казаньоргсинтез", ОАО "Куйбышевский НПЗ", ОАО "Минеральные удобрения", ОАО "Московский НПЗ", ОАО "НГХК", ОАО "НОВАТЭК", ОАО "Новокузнецкий МК", ОАО "Новокуйбышевский НПЗ", ОАО "Саратовский НПЗ", ОАО "Северсталь", ОАО "ТНК-ВР Менеджмент", ОАО "Уралкалий", ОАО "ГМК "Норильский Никель", ООО "Балаковские минеральные удобрения", ООО "Газпром трансгаз Самара", ООО "Ивановорегионгаз", ООО "Кироврегионгаз", ООО "Пермгазэнергосервис-ПМ", ООО "Пермнефтегазпереработка", ООО "РН-Краснодарнефтегаз", ТОО "Каракудукмунай".

Web-приложение I-AVF



Приложение для администрирования I-AVF

